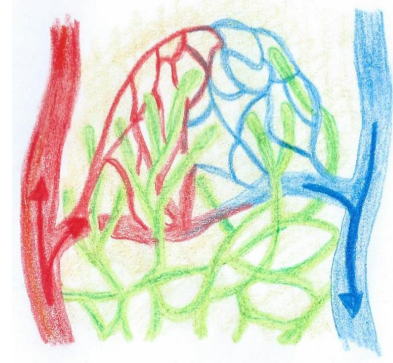


Das Lymphgefässsystem ist ein reines Rücktransportsystem für überschüssige Gewebsflüssigkeit sowie Zelltrümer, Fett und Eiweisse, vom Gewebe in den Blutkreislauf. In den Blutkapillaren, gelangt Flüssigkeit und Nährstoffe ins Gewebe. Nach dem Austausch, wird der Hauptteil wieder ins Blut aufgenommen, der andere Teil wird über das Lymphsystem abtransportiert.

Blutkapillarsystem + Lymphgefässen



Was heisst Ödem?

Sicht- und tastbare Flüssigkeitsansammlung im Gewebe.

Was ist die Ursache eines Ödems:

Eine Erkrankung, Verletzung, Operation, Entzündung oder Veranlagung, kann dazu führen, dass das Lymphsystem vorübergehend oder für immer, nicht mehr in der Lage ist, Flüssigkeit und andere Bestandteile, abzutransportieren.

- **das Lymphsystem ist vorübergehend** überfordert, in Folge von Operationen, Verletzungen, Entzündungen, langes stehen und kann die Flüssigkeit nicht mehr abtransportieren
- **das Lymphsystem** kann die Flüssigkeit für **immer nicht** mehr abtransportieren weil Lymphgefässe durchtrennt, verletzt oder Lymphknoten entfernt worden sind oder durch angeborene Unter-Fehlentwicklungen im Lymphsystem
- durch organische Erkrankungen sammelt sich **zu viel Flüssigkeit sowie Eiweisse oder Fett** im Gewebe an
- oder es entsteht eine Kombination von allem.

Therapie: durch sanfte und rhythmische Hautverschiebungen, wird das Lymphsystem angeregt, die Frequenz und die Füllmenge im Lymphsystem erhöht und somit die lymphpflichtige Last besser abtransportiert.

Die manuelle Lymphdrainage wird bei folgenden Ödem

- nach Operationen, nach Verletzungen
- nach Tumor- oder Lymphknotenentfernung
- bei chronischen Venenerkrankungen
- bei hormonellbedingten Ödemen, Schwangerschaftsödemen
- bei einem Lipödem
- bei Kopfschmerzen, Migräne, Verspannungen, Schleudertrauma
- bei lymphatischen Kindern

Warum ist das Tragen einer Bandage oder eines Kompressionsstrumpfes wichtig?

Durch den Druck der Bandage oder des Kompressionsstrumpfes:

- gelangt weniger Flüssigkeit ins Gewebe
- die Gefässpermeabilität (Durchlässigkeit) wird herabgesetzt
- die Resorption der Flüssigkeit aus dem Gewebe in den Blutkreislauf wird erhöht
- Insuffiziente Venenklappen schliessen besser dazu kommt eine Thrombose Prophylaxe
- die Lymphgefässstätigkeit (Frequenz und Füllmenge) wird gesteigert
- bewirkt eine Stützfunktion so wie einen Massageeffekt/Hautverschiebung.